

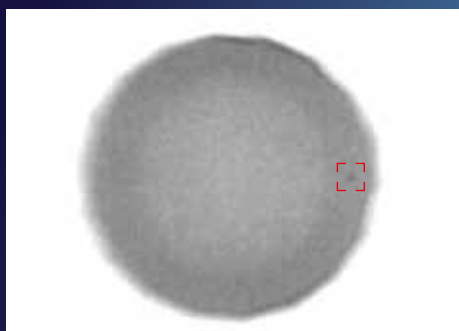
# 1Beam X線異物検査装置

## X-ray Inspection System

TGX30-01S

本装置は、X線を使用して  
充填後のカップ飲料・食品等の  
容器内異物混入を検査する  
インライン検査装置です。

■ X線撮像画像（カップ飲料）



■ 特 徴 — Characteristic

- 高速ラインに対応します。
- 紙容器、樹脂容器、金属容器に対応します。
- パウチやトレーの食品等にも対応可能です。



■ 製品仕様 — Specifications

※ 容器種類・内容物や検出対象により、設計・製作いたします。お問い合わせください。

検査対象 サイズ	カップ、パウチ、トレー食品・飲料など 高さ 130mm 以内、幅 100mm 以内
検査能力	max 600 個 / 分
検出項目	金属片、ガラス片、石などの異物
検査精度	SUS 球 φ0.8mm 以上
電 源	AC100V 20A (検査用)
装置寸法 (mm)	W650 × D1100 × H2250 検査用コンベア (L=1750)